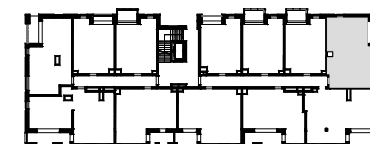


GDĄSK ŚRÓDMIEŚCIE



WWW.MODERNA.PL

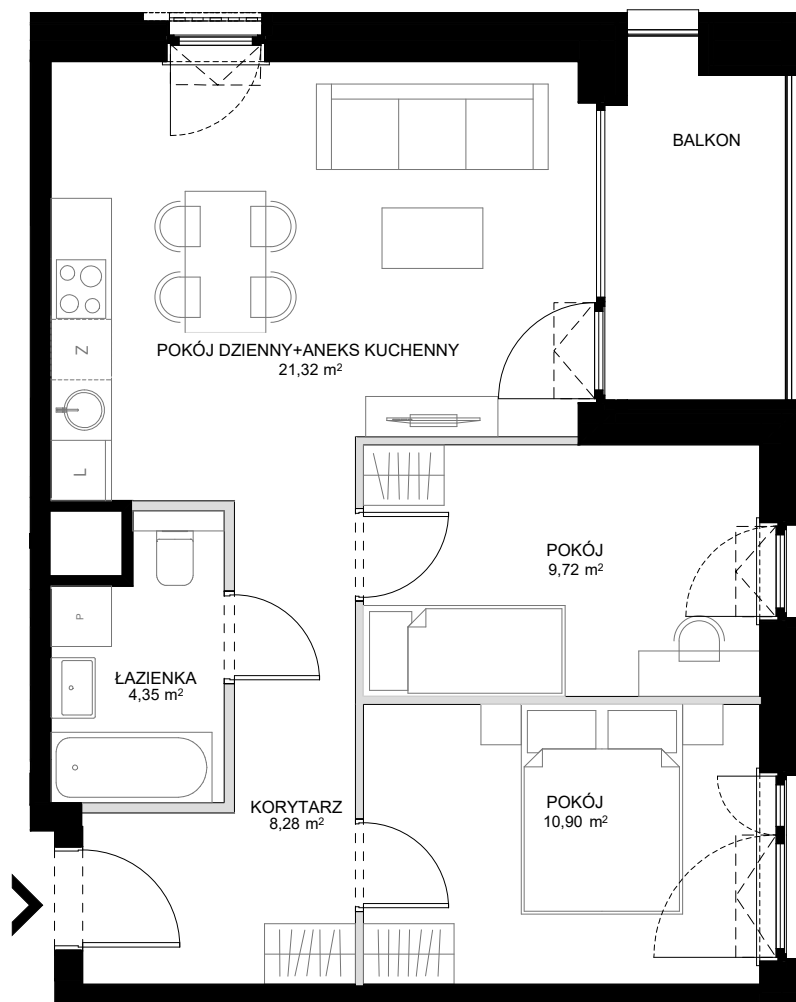


UL. ŁĄKOWA 60H/54

POZIOM 4

POWIERZCHNIA WEWNĘTRZNA	56,14 m ²
POWIERZCHNIA UŻYTKOWA	54,57 m ²
KORYTARZ	8,28 m ²
ŁAZIENKA	4,35 m ²
POKÓJ DZIENNY+ANEKS KUCHENNY	21,32 m ²
POKÓJ	9,72 m ²
POKÓJ	10,90 m ²

 ŚCIANA Z MOŻLIWOŚCIĄ ROZBIÓRKI
 ŚCIANA BEZ MOŻLIWOŚCI ROZBIÓRKI



0 1 2 5m



- Przykładowa aranżacja lokalu, przedstawiona na rzucie, ma charakter poglądowy. Aranżacja oraz wyposażenie nie stanowią oferty handlowej oraz zobowiązania umownego.
- Powierzchnia użytkowa mierzona wg normy PN-ISO 9836:2015-12.