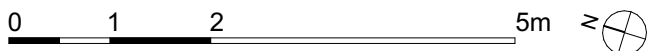
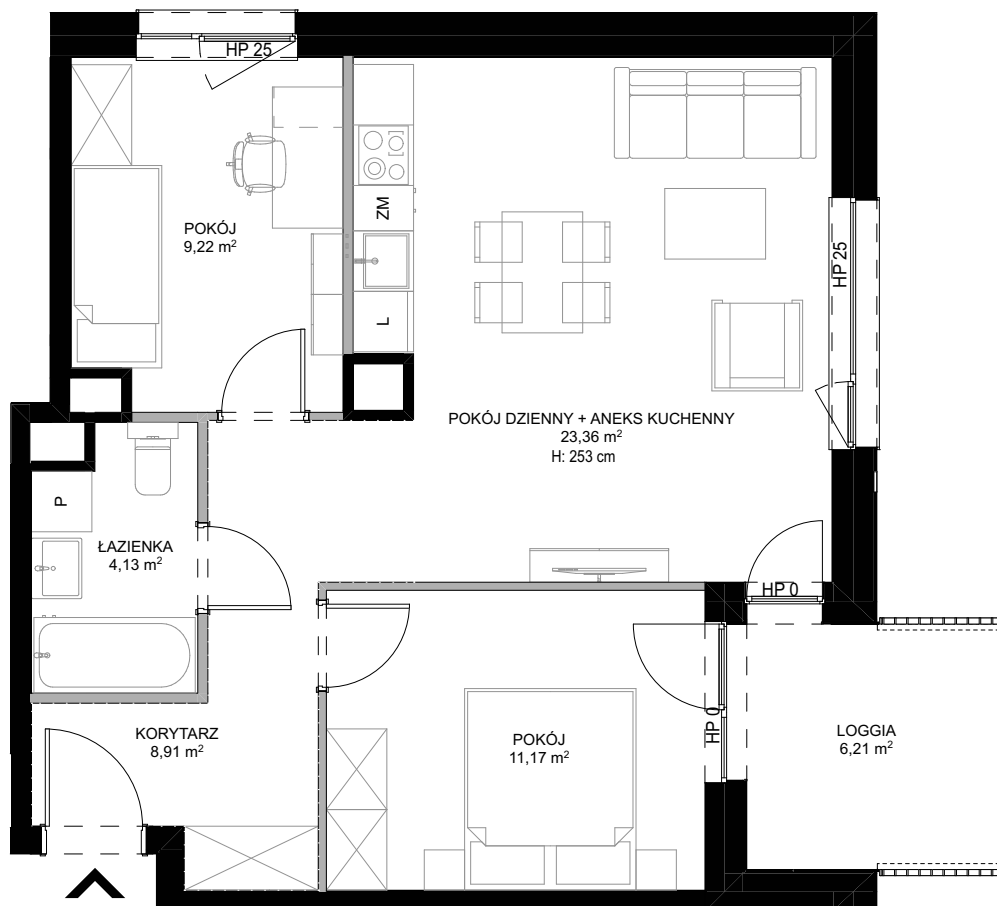


BUDYNEK A
LOKAL MIESZKALNY NR 2.2 POZIOM 2

POWIERZCHNIA UŻYTKOWA	56,79 m ²
POWIERZCHNIA ŚCIAN WEWNĄTRZLOKALOWYCH	1,47 m ²

KORYTARZ	8,91 m ²
POKÓJ DZIENNY + ANEKS KUCHENNY	23,36 m ²
POKÓJ	9,22 m ²
POKÓJ	11,17 m ²
ŁAZIENKA	4,13 m ²
LOGGIA	6,21 m ²

— ŚCIANA Z MOŻLIWOŚCIĄ ROZBIÓRKI
— ŚCIANA BEZ MOŻLIWOŚCI ROZBIÓRKI



1. Przykładowa aranżacja lokalu, przedstawiona na rzucie, ma charakter poglądowy. Aranżacja oraz wyposażenie nie stanowią oferty handlowej oraz zobowiązania umownego.
2. Powierzchnia ścian wewnątrzlokalowych nie odnosi się do ścian szachtów oraz wewnątrzlokalowych elementów konstrukcyjnych (tj ścian i słupów).
3. W trakcie prac budowlanych mogą wystąpić niewielkie różnice w wymiarach, lokalizacji przyborów sanitarnych oraz punktów instalacyjnych, prezentowanych na aranżacji. Różnice te wynikają ze specyfiki prac budowlanych.