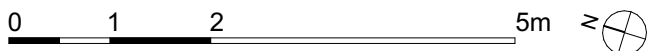
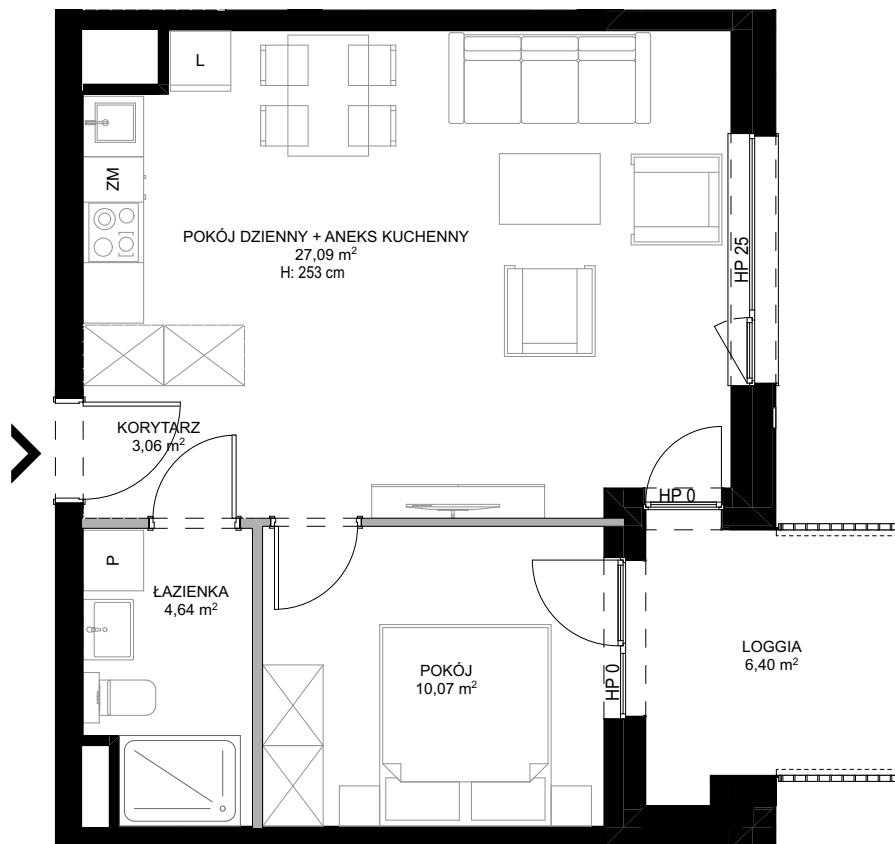


**BUDYNEK A
LOKAL MIESZKALNY NR 2.3 POZIOM 2**

POWIERZCHNIA UŻYTKOWA	44,86 m ²
POWIERZCHNIA ŚCIAN WEWNĄTRZLOKALOWYCH	0,74 m ²

KORYTARZ	3,06 m ²
POKÓJ DZIENNY + ANEKS KUCHENNY	27,09 m ²
POKÓJ	10,07 m ²
ŁAZIENKA	4,64 m ²
LOGGIA	6,40 m ²

— ŚCIANA Z MOŻLIWOŚCIĄ ROZBIÓRKI
— ŚCIANA BEZ MOŻLIWOŚCI ROZBIÓRKI



- Przykładowa aranżacja lokalu, przedstawiona na rzucie, ma charakter poglądowy. Aranżacja oraz wyposażenie nie stanowią oferty handlowej oraz zobowiązania umownego.
- Powierzchnia ścian wewnątrzlokalowych nie odnosi się do ścian szachtów oraz wewnątrzlokalowych elementów konstrukcyjnych (tj ścian i słupów).
- W trakcie prac budowlanych mogą wystąpić niewielkie różnice w wymiarach, lokalizacji przyborów sanitarnych oraz punktów instalacyjnych, prezentowanych na aranżacji. Różnice te wynikają ze specyfiki prac budowlanych.