

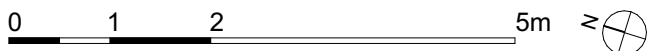
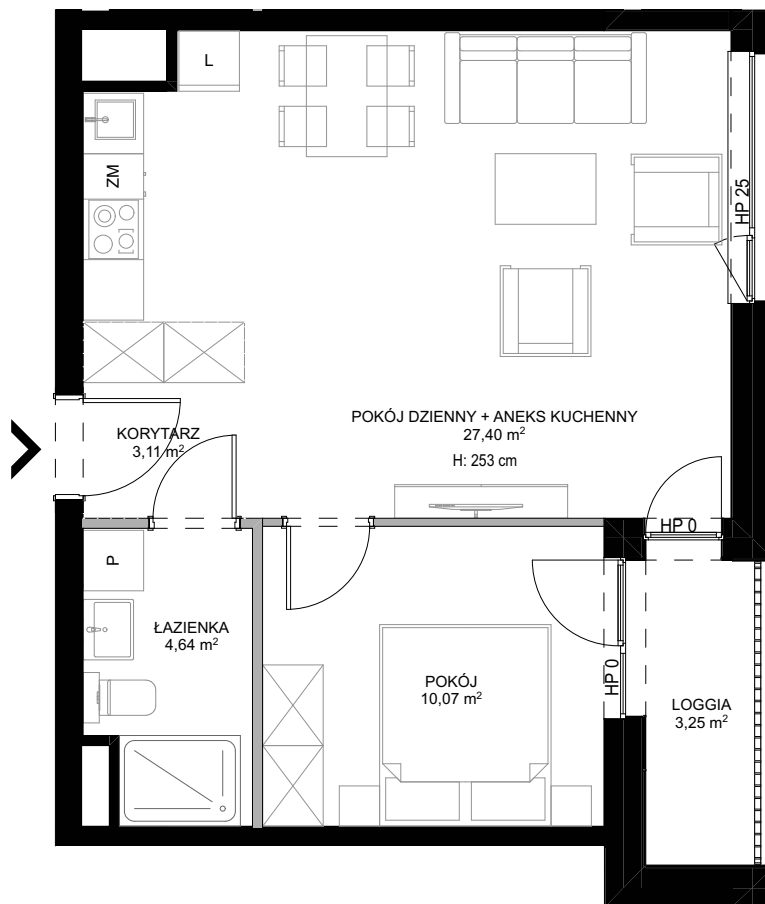


**BUDYNEK A
LOKAL MIESZKALNY NR 2.4 POZIOM 2**

POWIERZCHNIA UŻYTKOWA	45,22 m ²
POWIERZCHNIA ŚCIAN WEWNĄTRZLOKALOWYCH	0,74 m ²

KORYTARZ	3,11 m ²
POKÓJ DZIENNY + ANEKS KUCHENNY	27,40 m ²
POKÓJ	10,07 m ²
ŁAZIENKA	4,64 m ²
LOGGIA	3,25 m ²

	ŚCIANA Z MOŻLIWOŚCIĄ ROZBIÓRKI
	ŚCIANA BEZ MOŻLIWOŚCI ROZBIÓRKI



- Przykładowa aranżacja lokalu, przedstawiona na rzucie, ma charakter poglądowy. Aranżacja oraz wyposażenie nie stanowią oferty handlowej oraz zobowiązania umownego.
- Powierzchnia ścian wewnątrzlokalowych nie odnosi się do ścian szachtów oraz wewnątrzlokalowych elementów konstrukcyjnych (tj ścian i słupów).
- W trakcie prac budowlanych mogą wystąpić niewielkie różnice w wymiarach, lokalizacji przyborów sanitarnych oraz punktów instalacyjnych, prezentowanych na aranżacji. Różnice te wynikają ze specyfiki prac budowlanych.