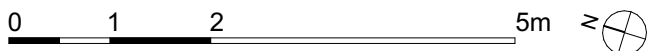
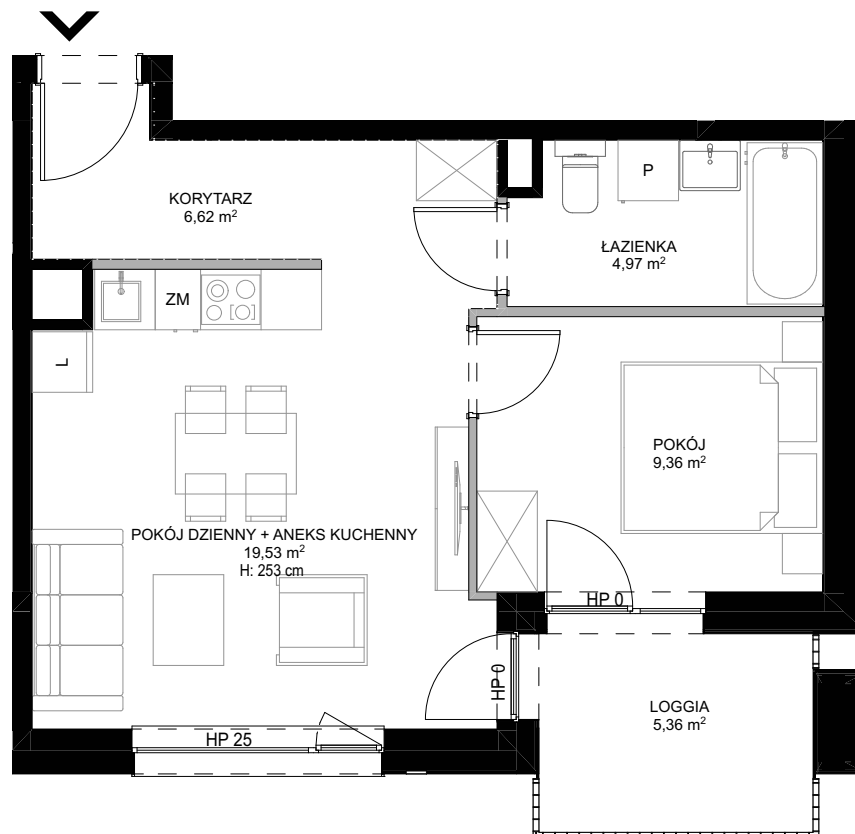


**BUDYNEK A
LOKAL MIESZKALNY NR 2.6 POZIOM 2**

POWIERZCHNIA UŻYTKOWA	40,48 m ²
POWIERZCHNIA ŚCIAN WEWNĄTRZLOKALOWYCH	0,92 m ²

KORYTARZ	6,62 m ²
POKÓJ DZIENNY + ANEKS KUCHENNY	19,53 m ²
POKÓJ	9,36 m ²
ŁAZIENKA	4,97 m ²
LOGGIA	5,36 m ²

— ŚCIANA Z MOŻLIWOŚCIĄ ROZBIÓRKI
— ŚCIANA BEZ MOŻLIWOŚCI ROZBIÓRKI



- Przykładowa aranżacja lokalu, przedstawiona na rzucie, ma charakter poglądowy. Aranżacja oraz wyposażenie nie stanowią oferty handlowej oraz zobowiązania umownego.
- Powierzchnia ścian wewnątrzlokalowych nie odnosi się do ścian szachtów oraz wewnątrzlokalowych elementów konstrukcyjnych (tj ścian i słupów).
- W trakcie prac budowlanych mogą wystąpić niewielkie różnice w wymiarach, lokalizacji przyborów sanitarnych oraz punktów instalacyjnych, prezentowanych na aranżacji. Różnice te wynikają ze specyfiki prac budowlanych.