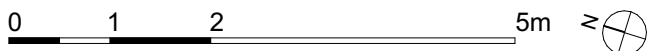
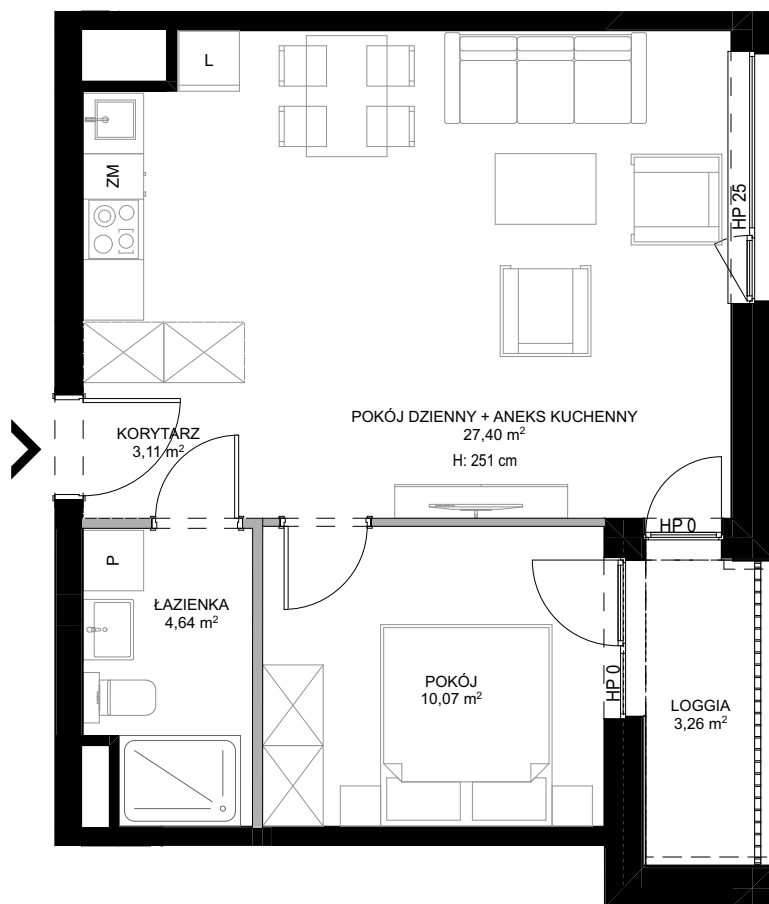


**BUDYNEK A  
LOKAL MIESZKALNY NR 3.4 POZIOM 3**

POWIERZCHNIA UŻYTKOWA	45,22 m <sup>2</sup>
POWIERZCHNIA ŚCIAN WEWNĄTRZLOKALOWYCH	0,74 m <sup>2</sup>

KORYTARZ	3,11 m <sup>2</sup>
POKÓJ DZIENNY + ANEKS KUCHENNY	27,40 m <sup>2</sup>
POKÓJ	10,07 m <sup>2</sup>
ŁAZIENKA	4,64 m <sup>2</sup>
LOGGIA	3,26 m <sup>2</sup>

— ŚCIANA Z MOŻLIWOŚCIĄ ROZBIÓRKI  
— ŚCIANA BEZ MOŻLIWOŚCI ROZBIÓRKI



- Przykładowa aranżacja lokalu, przedstawiona na rzucie, ma charakter poglądowy. Aranżacja oraz wyposażenie nie stanowią oferty handlowej oraz zobowiązania umownego.
- Powierzchnia ścian wewnątrzlokalowych nie odnosi się do ścian szachtów oraz wewnątrzlokalowych elementów konstrukcyjnych (tj ścian i słupów).
- W trakcie prac budowlanych mogą wystąpić niewielkie różnice w wymiarach, lokalizacji przyborów sanitarnych oraz punktów instalacyjnych, prezentowanych na aranżacji. Różnice te wynikają ze specyfiki prac budowlanych.