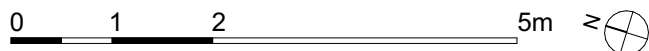
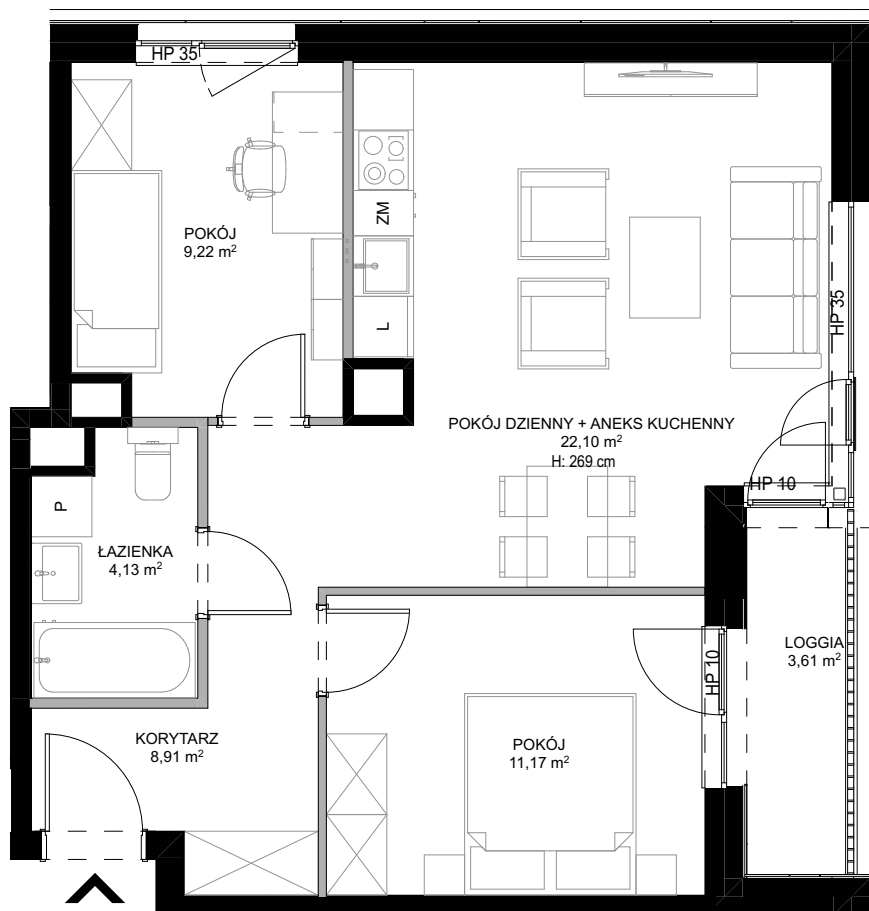


**BUDYNEK A  
LOKAL MIESZKALNY NR 4.2 POZIOM 4**

|                                       |                      |
|---------------------------------------|----------------------|
| POWIERZCHNIA UŻYTKOWA                 | 55,53 m <sup>2</sup> |
| POWIERZCHNIA ŚCIAN WEWNĄTRZLOKALOWYCH | 1,46 m <sup>2</sup>  |
| KORYTARZ                              | 8,91 m <sup>2</sup>  |
| POKÓJ DZIENNY + ANEKS KUCHENNY        | 22,10 m <sup>2</sup> |
| POKÓJ                                 | 9,22 m <sup>2</sup>  |
| POKÓJ                                 | 11,17 m <sup>2</sup> |
| ŁAZIENKA                              | 4,13 m <sup>2</sup>  |
| LOGGIA                                | 3,61 m <sup>2</sup>  |

— ŚCIANA Z MOŻLIWOŚCIĄ ROZBIÓRKI  
— ŚCIANA BEZ MOŻLIWOŚCI ROZBIÓRKI



1. Przykładowa aranżacja lokalu, przedstawiona na rzucie, ma charakter poglądowy. Aranżacja oraz wyposażenie nie stanowią oferty handlowej oraz zobowiązania umownego.
2. Powierzchnia ścian wewnętrzlokalowych nie odnosi się do ścian szachtów oraz wewnętrzlokalowych elementów konstrukcyjnych (tj ścian i słupów).
3. W trakcie prac budowlanych mogą wystąpić niewielkie różnice w wymiarach, lokalizacji przyborów sanitarnych oraz punktów instalacyjnych, prezentowanych na aranżacji. Różnice te wynikają ze specyfiki prac budowlanych.