

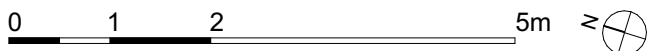
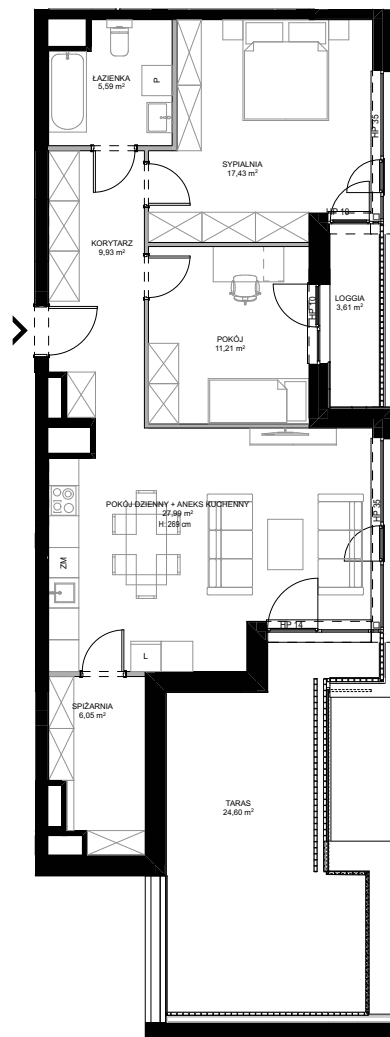


**BUDYNEK A
LOKAL MIESZKALNY NR 4.3 POZIOM 4**

POWIERZCHNIA UŻYTKOWA	78,21 m ²
POWIERZCHNIA ŚCIAN WEWNĄTRZLOKALOWYCH	1,65 m ²

KORYTARZ	9,93 m ²
POKÓJ DZIENNY + ANEKS KUCHENNY	27,99 m ²
SPIŻARNIA	6,05 m ²
POKÓJ	11,21 m ²
SYPIALNIA	17,43 m ²
ŁAZIENKA	5,59 m ²
LOGGIA	3,61 m ²
TARAS	24,60 m ²

 ŚCIANA Z MOŻLIWOŚCIĄ ROZBIÓRKI
 ŚCIANA BEZ MOŻLIWOŚCI ROZBIÓRKI



1. Przykładowa aranżacja lokalu, przedstawiona na rzucie, ma charakter poglądowy. Aranżacja oraz wyposażenie nie stanowią oferty handlowej oraz zobowiązania umownego.
2. Powierzchnia ścian wewnątrzlokalowych nie odnosi się do ścian szachtów oraz wewnątrzlokalowych elementów konstrukcyjnych (tj ścian i słupów).
3. W trakcie prac budowlanych mogą wystąpić niewielkie różnice w wymiarach, lokalizacji przyborów sanitarnych oraz punktów instalacyjnych, prezentowanych na aranżacji. Różnice te wynikają ze specyfiki prac budowlanych.