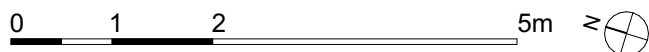
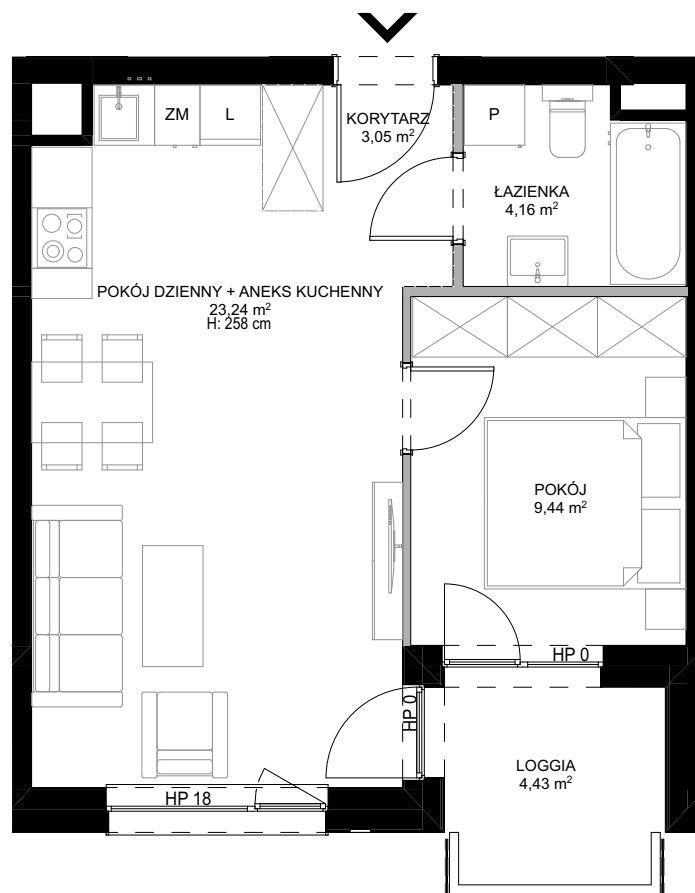


BUDYNEK B
LOKAL MIESZKALNY NR 2.6 POZIOM 2

POWIERZCHNIA UŻYTKOWA	39,89 m ²
POWIERZCHNIA ŚCIAN WEWNĄTRZLOKALOWYCH	0,76 m ²

KORYTARZ	3,05 m ²
POKÓJ DZIENNY + ANEKS KUCHENNY	23,24 m ²
POKÓJ	9,44 m ²
ŁAZIENKA	4,16 m ²
LOGGIA	4,43 m ²

— ŚCIANA Z MOŻLIWOŚCIĄ ROZBIÓRKI
— ŚCIANA BEZ MOŻLIWOŚCI ROZBIÓRKI



- Przykładowa aranżacja lokalu, przedstawiona na rzucie, ma charakter poglądowy. Aranżacja oraz wyposażenie nie stanowią oferty handlowej oraz zobowiązania umownego.
- Powierzchnia ścian wewnątrzlokalowych nie odnosi się do ścian szachtów oraz wewnątrzlokalowych elementów konstrukcyjnych (tj ścian i słupów).
- W trakcie prac budowlanych mogą wystąpić niewielkie różnice w wymiarach, lokalizacji przyborów sanitarnych oraz punktów instalacyjnych, prezentowanych na aranżacji. Różnice te wynikają ze specyfiki prac budowlanych.