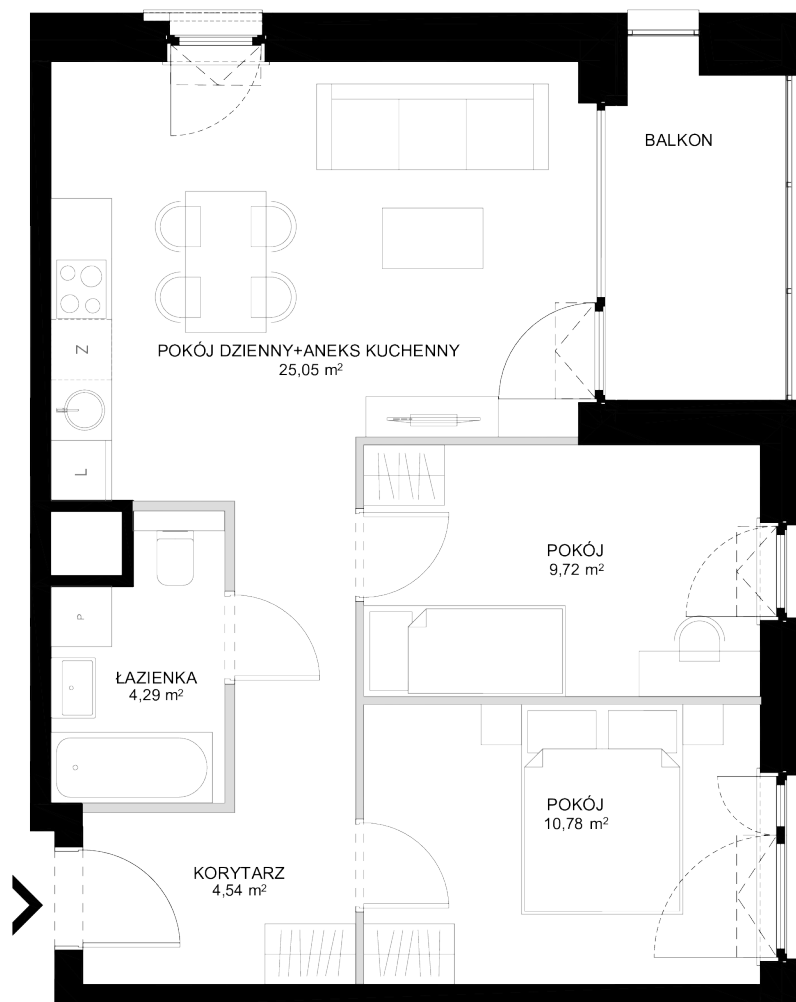
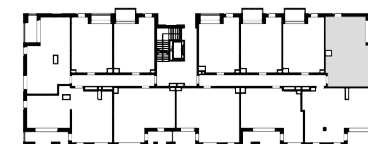


GDĄSK ŚRÓDMIEŚCIE

WWW.MODERNA.PL



BUDYNEK 2.2
LOKAL MIESZKALNY NR 2.4 POZIOM 2

POWIERZCHNIA WEWNĘTRZNA	55,92 m ²
POWIERZCHNIA UŻYTKOWA	54,38 m ²

KORYTARZ	4,54 m ²
ŁAZIENKA	4,29 m ²
POKÓJ DZIENNY+ANEKS KUCHENNY	25,05 m ²
POKÓJ	9,72 m ²
POKÓJ	10,78 m ²

— ŚCIANA Z MOŻLIWOŚCIĄ ROZBIÓRKI
 — ŚCIANA BEZ MOŻLIWOŚCI ROZBIÓRKI



1. Przykładowa aranżacja lokalu, przedstawiona na rzucie, ma charakter poglądowy. Aranżacja oraz wyposażenie nie stanowią oferty handlowej oraz zobowiązania umownego.
 2. Powierzchnia użytkowa mierzona wg normy PN-ISO 9836:2015-12.