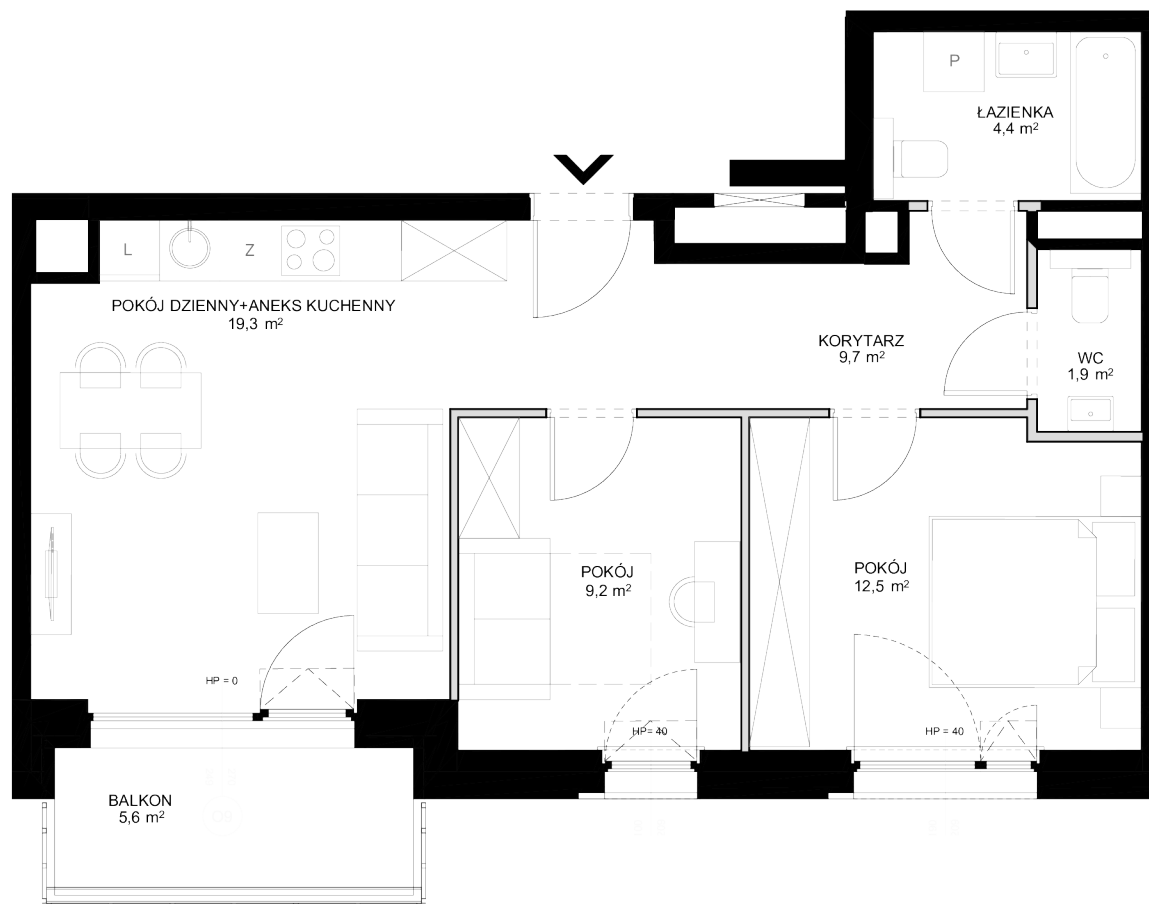




GDĄSK ŚRÓDMIEŚCIE

WWW.MODERNA.PL



BUDYNEK 6
LOKAL MIESZKALNY NR B.3.2 POZIOM 3

POWIERZCHNIA WEWNĘTRZNA	58,5 m ²
POWIERZCHNIA UŻYTKOWA	57,0 m ²
KORYTARZ	9,7 m ²
ŁAZIENKA	4,4 m ²
WC	1,9 m ²
POKÓJ	12,5 m ²
POKÓJ	9,2 m ²
POKÓJ DZIENNY+ANEKS KUCHENNY	19,3 m ²
BALKON	5,6 m ²

 ŚCIANA Z MOŻLIWOŚCIĄ ROZBIÓRKI
 ŚCIANA BEZ MOŻLIWOŚCI ROZBIÓRKI



1. Przykładowa aranżacja lokalu, przedstawiona na rzucie, ma charakter poglądowy. Aranżacja oraz wyposażenie nie stanowią oferty handlowej oraz zobowiązania umownego.
2. W trakcie prac budowlanych mogą wystąpić niewielkie różnice w wymiarach, lokalizacji przyborów sanitarnych oraz punktów instalacyjnych, prezentowanych na aranżacji. Różnice te wynikają ze specyfiki prac budowlanych.