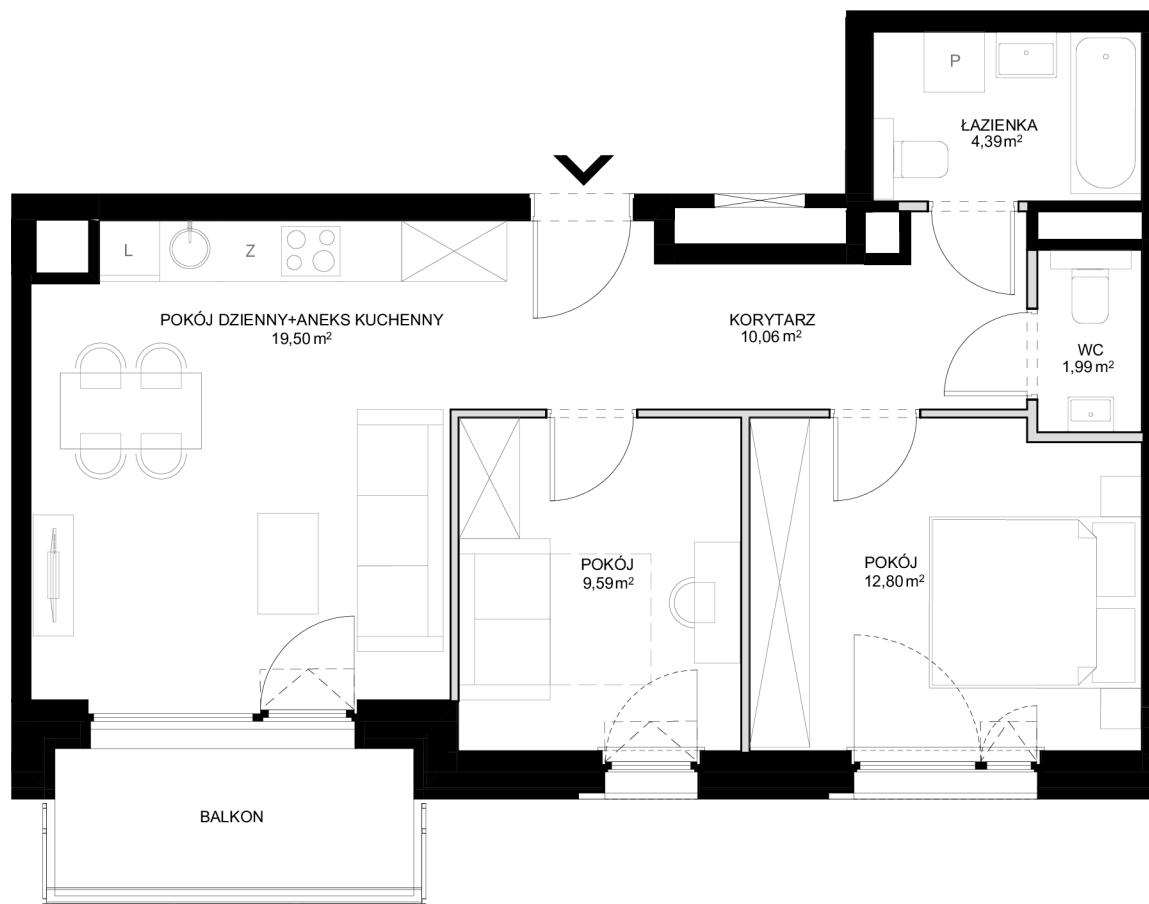


GDĄSK ŚRÓDMIEŚCIE



WWW.MODERNA.PL



UL. ŁĄKOWA 60F/56

POZIOM 4

POWIERZCHNIA UŻYTKOWA	58,33 m ²
KORYTARZ	10,06 m ²
ŁAZIENKA	4,39 m ²
WC	1,99 m ²
POKÓJ	12,80 m ²
POKÓJ	9,59 m ²
POKÓJ DZIENNY+ANEKS KUCHENNY	19,50 m ²

 ŚCIANA Z MOŻLIWOŚCIĄ ROZBIÓRKI
 ŚCIANA BEZ MOŻLIWOŚCI ROZBIÓRKI



1. Przykładowa aranżacja lokalu, przedstawiona na rzucie, ma charakter poglądowy. Aranżacja oraz wyposażenie nie stanowią oferty handlowej oraz zobowiązania umownego.
2. Powierzchnia użytkowa mierzona wg normy PN-ISO 9836:1997.